



# Da telecamere a radar: proteggere le sedi aziendali

## La problematica



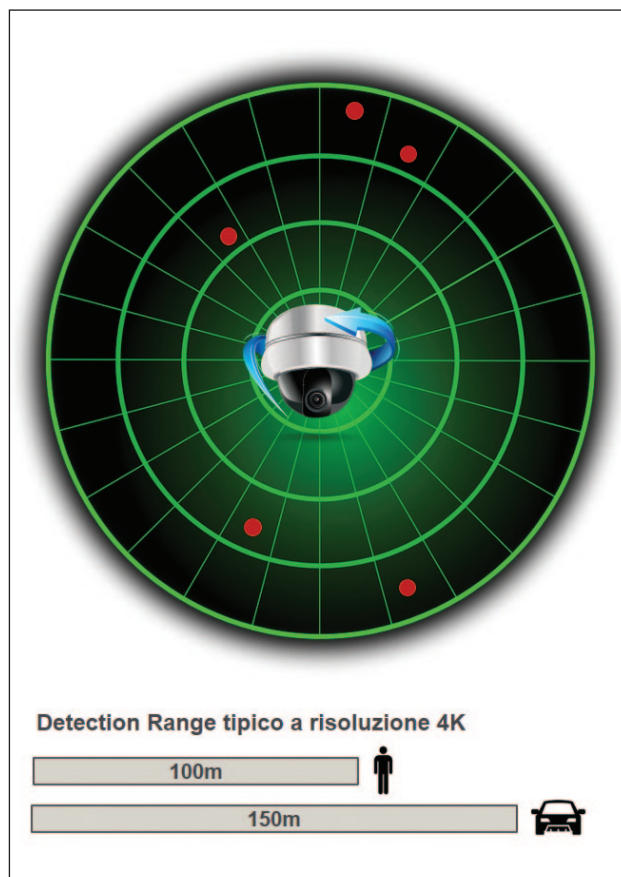
La protezione delle sedi aziendali sta divenendo sempre più un obiettivo di rilievo per i Security Manager che sono chiamati a garantire la sicurezza del patrimonio aziendale, inteso sia come beni ed infrastrutture fisiche, sia come protezione di informazioni confidenziali e brevetti.

A tale scopo il primo livello di protezione da attuare è la creazione di un sistema di sicurezza perimetrale efficace, in grado di rilevare automaticamente eventuali tentativi di intrusione lungo la linea di perimetro per consentire agli operatori di sicurezza di intervenire celermente e sventare l'attacco. Il sistema da adottare deve garantire semplicità di utilizzo, la rilevazione efficace degli intrusi ed un elevato livello di immunità ai falsi allarmi, che come è noto rappresentano il punto debole dei sistemi di detection in ambiente outdoor.

## La Soluzione



La soluzione messa in campo si basa sulla tecnologia IntelliDetect di Crisma Security, un innovativo sistema di analisi delle immagini in grado di trasformare un impianto di videosorveglianza passivo in un sistema di protezione attiva, immune ai falsi allarmi e con funzionalità tipiche dei radar come la capacità



IntelliDetect trasforma il sistema TVCC passivo in una protezione perimetrale attiva. Il detection range è superiore del 30%

di localizzare un target, seguirne i movimenti e mostrarne il percorso su una mappa. IntelliDetect è un modulo software che può essere utilizzato sia su impianti di videosorveglianza di nuova installazione sia su impianti esistenti, costituiti da telecamere fisse e PTZ sia analogiche che digitali, per una compatibilità totale con tutti i sistemi di mercato ed integrato con i principali sistemi di Video Management.

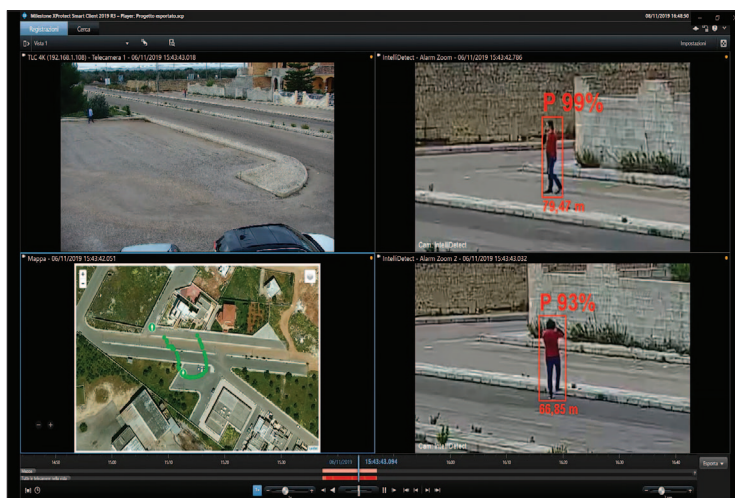
## I Benefici



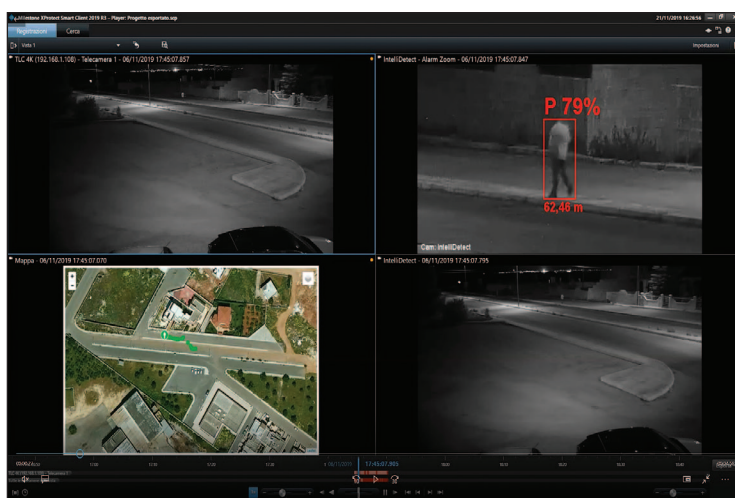
Gli elementi che distinguono IntelliDetect da altre soluzioni di analisi delle immagini sono l'incremento della distanza di rilevamento di circa il 30%, la riduzione dei falsi allarmi del 90%, la capacità di rilevare la posizione GPS dei target e la possibilità di controllare automaticamente le telecamere PTZ per effettuare il tracking degli intrusi, come avviene con le tecnologie Radar. Tali performance sono possibili grazie all'utilizzo di tecniche di analisi avanzate basate su algoritmi di Intelligenza Artificiale e di analisi dello scenario, unite all'esperienza di Crisma Security nell'ambito dei sistemi Radar. Attraverso l'adozione di IntelliDetect è stato possibile creare in modo semplice un sistema di protezione perimetrale attivo, efficace ed immune ai falsi allarmi, proteggendo l'investimento effettuato dalla committente nel sistema di videosorveglianza: le telecamere dell'impianto sono state trasformate in sensori intelligenti con funzionalità tipiche dei sistemi Radar, con capacità di rilevamento, classificazione ed inseguimento automatico degli intrusi. IntelliDetect inoltre fornisce un sistema di regia intelligente che aiuta gli operatori della Control Room nelle attività di analisi, attraverso la creazione di canali dedicati di allarme denominati "Alarm Windows" che raccolgono automaticamente gli allarmi provenienti da gruppi di telecamere, facilitandone la visualizzazione sia in modalità Live che Playback. IntelliDetect è risultata la scelta ottimale, dopo un'attenta fase di valutazione, grazie alla sua efficacia nella detection, semplicità di installazione ed immunità ai falsi allarmi.



**CRISMA SECURITY**  
www.crismasecurity.it



Vista diurna. E' immune ai falsi allarmi e ha le funzionalità dei radar (localizza il target, ne segue i movimenti e mostra il percorso su mappa)



Vista notturna. Tra i plus, una regia intelligente raccoglie gli allarmi provenienti da gruppi di telecamere, semplificando la visualizzazione



IntelliDetect non teme buio né pioggia: con falsi allarmi ridotti del 90%, rileva la posizione GPS e permette il tracking con le PTZ